

PE. AUDAP

A. de LAMBERTERIE

C. BABOIN-JAUBERT

AUDAP & ASSOCIÉS

A detailed oil painting of a harbor scene. In the foreground, a large wooden boat with a prominent mast and rigging is docked at a pier. Several figures are visible on the boat and the pier, engaged in various activities. The background shows a body of water with other boats and a hazy, mountainous landscape under a soft sky. The overall style is impressionistic with visible brushstrokes and a rich color palette.

**BIJOUX & ORFÈVRERIE
DESSINS & TABLEAUX
MOBILIER & OBJETS D'ART**

Jeudi 25 juin 2020

14h

Salle Tour-Maubourg - Paris VIIe

Vendredi 26 juin 2020

14h

Salle Tour-Maubourg - Paris VIIe



L. Laberge

Jeudi 25 juin à 14h
Vendredi 26 juin à 14h
Salle Tour-Maubourg
25, boulevard de la Tour-Maubourg
75007 Paris



VENTES AUX ENCHERES PUBLIQUES

JEUDI 25 JUIN 2020 Lots 1 à 225

Vente à 14h

BIJOUX & ORFÈVRE
DESSINS & TABLEAUX MODERNES
ART DÉCO & ART NOUVEAU

VENDREDI 26 JUIN 2020 Lots 226 à 452

Vente à 14h

DESSINS & TABLEAUX ANCIENS
EXTRÊME-ORIENT
MOBILIER & OBJETS D'ART



EXPOSITION PUBLIQUE

Exposition de l'argenterie, des dessins, tableaux et objets d'art à l'étude sur rendez-vous préalable exclusivement :

Dates & Horaires : vendredi 19, lundi 22 juin, mardi 23 & mercredi 24 juin de 9h30 à 12h & de 14h à 18h.

Exposition des meubles, tapis et certains tableaux à notre garde-meubles sur rendez-vous préalable exclusivement le 24 juin.

Pour voir des lots, merci de vérifier leur lieu d'exposition sur notre catalogue en ligne et de prendre rendez-vous avec notre équipe.

Nombreuses photos et images supplémentaires visibles sur notre catalogue en ligne : www.audap-associes.com

Vous pouvez également nous envoyer vos ordres d'achat et demandes de ligne téléphonique par email à l'adresse info@audap-associes.com

VENTE
Suivez la vente en Live

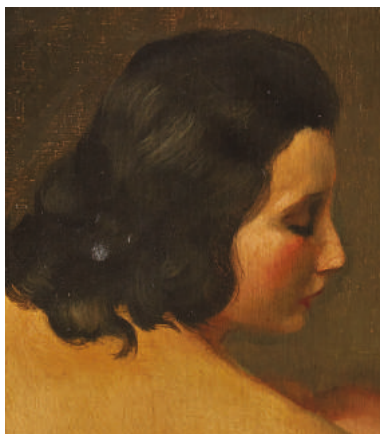
DROUOT
DIGITAL
Live



ENCHÉRISSEZ EN **LIVE** SUR
INTERENCHÈRES
WWW.INTERENCHÈRES.COM

Nombre de places limité. Accès à la salle Tour-Maubourg sur invitation uniquement, dans la limite des places disponibles en respect des normes sanitaires actuelles.

Adresse : 25, boulevard de la Tour-Maubourg - 75007 Paris



AUDAP & ASSOCIÉS

MAISON DE VENTES AUX ENCHERES

Déclaration n°129-2019 du 20 mars 2019

25, boulevard de la Tour-Maubourg - 75007 Paris
Tél : + 33 (0) 1 83 750 500 - Fax : + 33 (0) 1 83 750 501
info@audap-associes.com - www.audap-associes.com

Notre Equipe



Pierre E. Audap
Commissaire-Preneur
01 83 750 502
pea@audap-associés.com



Artus de Lamberterie
Commissaire-Preneur
01 83 750 505
artusdel@audap-associés.com



Charles Baboin-Jaubert
Commissaire-Preneur
01 83 750 503
charlesbj@audap-associés.com



Charlotte Almela
Clerc
01 83 750 500
c.almela@audap-associés.com



Frederic Audap
Responsable logistique
01 83 750 504
faudap@audap-associés.com

Photographes :
Studio Sebert
Emilie Lebeuf

Exécution :
Sandrine Pentroit

Lot 161.



Experts

BIJOUX & ARGENTERIE

SC Emeric & Stephen PORTIER

Agréé par la Cour de Cassation
Expert joaillier près la Cour d'Appel de Paris
Assesseur de la CCE Douanière
17, rue Drouot - 75009 PARIS
01 47 70 89 82
experts@esportier.com
Lots : 1 à 105

ART DECORATIFS DU XXe

CABINET MARCILHAC

Amélie Marcilhac
Membre du Syndicat Français des Experts Professionnels
5, rue de Nesle - 75005
Paris 01 42 49 74 46
info@marcilhacexpert.com
Lots : 133 à 169

TABLEAUX MODERNES

CABINET BRAME & LORENCEAU

68, bd Malesherbes - 75008 Paris
01 45 22 16 89
contact@bramelorenceanu.com
Lots : 172, 173, 181, 184, 185, 199, 203, 206 à 208, 217

CABINET MARÉCHAUX-LAURENTIN

Elisabeth Maréchaux
Membre du Syndicat Français des Experts Professionnels
30, rue Vaneau - 75007 Paris
01 44 42 90 10
cabinet.marechaux@wanadoo.fr
Lots : 170, 171, 174 à 176, 179, 182, 183, 197, 201, 202, 204, 205, 211, 212, 216, 223, 224, 225, 283

DESSINS ANCIENS

CABINET DE BAYSER

69, rue Sainte-Anne - 75002 Paris
info@debaysier.com
01 47 03 49 87
Lots : 226 à 229, 231, 232, 234 à 241, 243 à 248, 253, 255, 256

TABLEAUX ANCIENS & DU XIXe SIECLE

CABINET ERIC TURQUIN

69, rue Sainte-Anne - 75002 Paris
eric.turquin@turquin.fr
01 47 03 48 78
Lots : 198, 257 à 282

CERAMIQUES

MANUELA FINAZ DE VILLAINÉ

Expert près la Cour d'Appel de Paris
82, rue de la Faisanderie - 75116 Paris
expertmanuelafinaz@gmail.com
01 45 27 17 46 - 06 07 46 81 31
Lots : 321 à 332

NUMISMATIQUE

CABINET SABINE BOURGEY

9, rue Drouot - 75009 Paris
contact@bourgey-numismatique.com
01 47 70 35 18
Lots : 359 à 365

ARTS DE L'ISLAM & DE L'INDE

MC DAVID EXPERTISES

9, rue de Montalembert - 75007 Paris.
assistante@mcdauidexpertises.com
01 45 62 27 76
Lots : 367 et 368

EXTRÊME-ORIENT

CABINET PORTIER

Alice Josseaume
Experts SFEP
26, boulevard Poissonnière - 75009 Paris
01 48 00 03 41 contact@cabinetportier.com
Lots : 369, 371 à 380

SCULPTURES

SCULPTURE & COLLECTION

Alexandre LACROIX &
Elodie JEANNÉST DE GYVÉS
69, rue Sainte-Anne - 75002 Paris
contact@sculptureetcollection.com
01 83 97 02 06
Lots : 320, 333 à 358, 384 à 386

MOBILIER & OBJETS D'ART

Pierre-François DAYOT

23, rue du Faubourg Saint-Honoré 75008 Paris
contact@pfdayot.com
01 42 97 59 07
Lots: 388, 390 à 393, 395, 398, 400 à 404, 407, 409 à 411, 413, 421 à 423, 425 à 427, 429

ANTOINE LESCOPE DE MOY

21, avenue de Messine - 75008 Paris
lescop-de-moy.antoine@wanadoo.fr
01 42 25 19 63
Lots: 387, 389, 399, 405, 406, 408, 412

TAPIS

Alexandre Chevalier

Membre de la Compagnie Nationale des Experts Expert agréé de la CECO A et de la CNE
10, rue du Bac - 75007 Paris
06 76 49 16 83
chevalier.alexandre07@gmail.com
Lots: 432 à 452



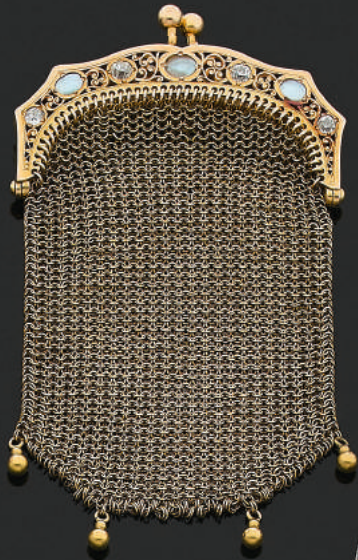
- 1**
Bracelet rigide ouvrant en or jaune 750 millièmes entièrement gravé à décor d'agrafes et feuillages.
Tour de poignet : 17 cm environ.
Poids : 37,4 g. 800 / 1 000 €
- 2**
Paire de pendants d'oreilles en or jaune 750 millièmes, chacun composé de deux motifs coeur en or et corail.
(Système pour oreilles percées).
Hauteur : 4 cm.
Poids brut : 9,1 g. 80 / 120 €
- 3**
Petite bourse cote de maille en or jaune 750 millièmes, le fermoir orné de diamants ronds de taille ancienne et soufflures de perles alternés.
Hauteur : 8,5 cm.
Poids brut : 33,2 g. 700 / 800 €
- 4**
Collier articulé en argent 925 millièmes, retenant en pendentif un camée coquille figurant une femme en buste de profil, la monture également en argent 925 millièmes.
Longueur : 65 cm.
Hauteur du camée : 6 cm.
Poids brut : 23,6 g. 100 / 150 €
- 5**
Sautoir articulé en or jaune 750 millièmes, les maillons ovales à décor de noeuds alternés.
(Transformation).
Longueur : 78 cm.
Poids : 31,7 g. 650 / 750 €
- 6**
Sautoir articulé en or jaune 750 millièmes, les maillons allongés ajourés.
Longueur : 155 cm.
Poids : 46,9 g. 1 000 / 1 500 €
- 7**
Collier articulé en or jaune 750 millièmes, les maillons ajourés composés de motifs losangiques.
(Accidents à certains maillons).
Longueur : 82 cm.
Poids : 22 g. 450 / 600 €
- 8**
Montre savonnette de dame, en or jaune 750 millièmes, le devant décoré de deux personnages émaillés en polychromie, le fond gravé d'armoiries, cadran émaillé blanc, chiffres romains pour les heures, arabes pour les minutes, trotteuse à six heures. Remontoir au pendant, balancier bimétallique à compensation, échappement à ancre.
(Accidents et manques).
Diamètre : 3,4 cm.
Poids brut : 32 g. 120 / 180 €
- 9**
Montre de poche en or jaune 750 millièmes, le fond uni, cadran émaillé blanc, chiffres romains pour les heures, arabes pour les minutes, trotteuse à six heures.
Remontoir au pendant, balancier bimétallique à compensation, échappement à ancre empierrée.
(Bosses).
Diamètre : 4,8 cm.
Poids brut : 86,5 g. 200 / 300 €
- 10**
Montre de col en or jaune 750 millièmes, le fond décoré d'une guirlande de fleurs, cadran émaillé blanc, chiffres arabes pour les heures, chemin de fer pour les minutes.
Remontoir au pendant, échappement à cylindre.
(Petits chocs).
Poids brut : 19 g. 60 / 100 €
- 11**
Montre de col en or jaune 750 millièmes, le fond entièrement gravé à décor de feuillages, cadran émaillé blanc, chiffres arabes pour les heures, remontoir au pendant, échappement à cylindre.
(Manque la bélière et bosses).
Diamètre : 2,7 cm.
Poids brut : 15,2 g. 120 / 150 €
- 12**
Chaîne giletère en or jaune 750 millièmes, les maillons à décor de "huit" entrelacés.
Longueur : 42 cm.
Poids : 24,2 g. 400 / 600 €
- 13**
Collier articulé en or jaune 750 millièmes, les maillons décorés de motifs losangiques ajourés et feuillagés.
Longueur : 70 cm.
Poids : 24,4 g. 400 / 600 €
- 14**
Broche pouvant former pendentif en or jaune 750 millièmes, ornée d'un camée coquille figurant une femme en buste de profil.
Hauteur : 3 cm.
Poids brut : 4,1 g. 50 / 80 €
- 15**
Montre de col en or jaune 750 millièmes, le fond gravé d'agrafes, cadran émaillé blanc, chiffres arabes.
Remontoir au pendant, échappement à cylindre.
(Bosses).
Diamètre : 2,5 cm.
Poids brut : 14,9 g. 100 / 200 €
- 16**
Pendentif médaillon ouvrant en or jaune 750 millièmes à décor d'agrafes, le centre orné d'une pierre rouge de forme cabochon dans un entourage de perles de culture.
Hauteur : 6 cm.
Poids brut : 11,6 g. 200 / 300 €



1



2



3



4



6

5

7



8



9



10



11



13

12

17

Collier rigide ouvrant en or jaune 750 millièmes, retenant au centre un motif également en or 750 millièmes figurant un personnage ou divinité d'Amérique du Sud.
Poids brut : 52,5 g. 900 / 1 200 €

18

Broche en or jaune 750 millièmes gravé à décor de feuillages.
Hauteur : 5 cm.
Poids : 15,4 g. 280 / 350 €

19

Chaîne tour de cou en or jaune 750 millièmes supportant en pendentif un motif "pépite" en or jaune 750 millièmes.
Poids : 19,1 g.
On y joint une chaîne tour de cou en métal doré. 300 / 500 €

20

Pendentif en or jaune 750 millièmes, figurant un lingot d'or.
Hauteur : 4 cm.
Poids : 7,8 g. 140 / 180 €

21

Bague en or jaune 750 millièmes, le centre à décor de torsade ornée de trois émeraudes entre des petits diamants.
(Egrisures).
Tour de doigt : 58.
Poids brut : 3,8 g. 100 / 150 €

22

Bague en or jaune 750 millièmes, ornée de deux lignes d'émeraudes calibrées entre deux lignes de diamants ronds de taille brillant.
(Egrisures).
Tour de doigt : 58.
Poids brut : 5,6 g. 120 / 180 €

23

Collier articulé en or jaune 750 millièmes, les maillons de forme allongée.
Longueur : 69,5 cm.
Poids : 35,5 g. 600 / 900 €

24

Broche pouvant former pendentif en or jaune 750 millièmes, figurant un éléphant, le corps orné d'une émeraude, la bélière sertie de deux diamants ronds.
Hauteur : 2 cm.
Poids brut : 5,8 g. 100 / 150 €

25

Collier souple Tubogaz en or jaune 750 millièmes, les extrémités ornées de chrysoprase de forme cabochon.
Longueur : environ 62 cm.
Poids brut : 67 g. 800 / 1 200 €

26

Collier articulé en or jaune 750 millièmes composé de sept motifs triangulaires en chute.
(Usure au fermoir).
Longueur : 42,7 cm.
Poids brut : 63,2 g. 1 000 / 1 200 €

27

Bracelet articulé en or jaune 750 millièmes, les maillons entrelacés, décoré au centre de petites boules d'or.
Longueur : 19 cm.
Poids : 42,8 g. 800 / 1 000 €

28

Broche en or jaune 750 millièmes à décor de volute ajourée et ornée au centre d'une petite perle de culture, l'épingle en métal.
Longueur : 6,2 cm.
Poids brut : 4,7 g. 100 / 150 €

29

Bracelet articulé en or jaune 750 millièmes, les maillons entrelacés.
Poids brut : 13 g. 200 / 300 €

30

Collier articulé en or jaune 750 millièmes, les maillons de forme géométrique.
Longueur : 50,5 cm.
Poids : 6 g. 100 / 120 €

31

Paire de boucles d'oreilles en or 585 millièmes de deux tons, à décor de grecques.
(Système pour oreilles percées).
Poids : 4,2 g. 50 / 70 €

32

Paire de boutons d'oreilles, chacun orné d'une perle de culture, la monture en or jaune 750 millièmes.
(Système pour oreilles percées).
Poids brut : 2 g. 30 / 50 €



17



18



19



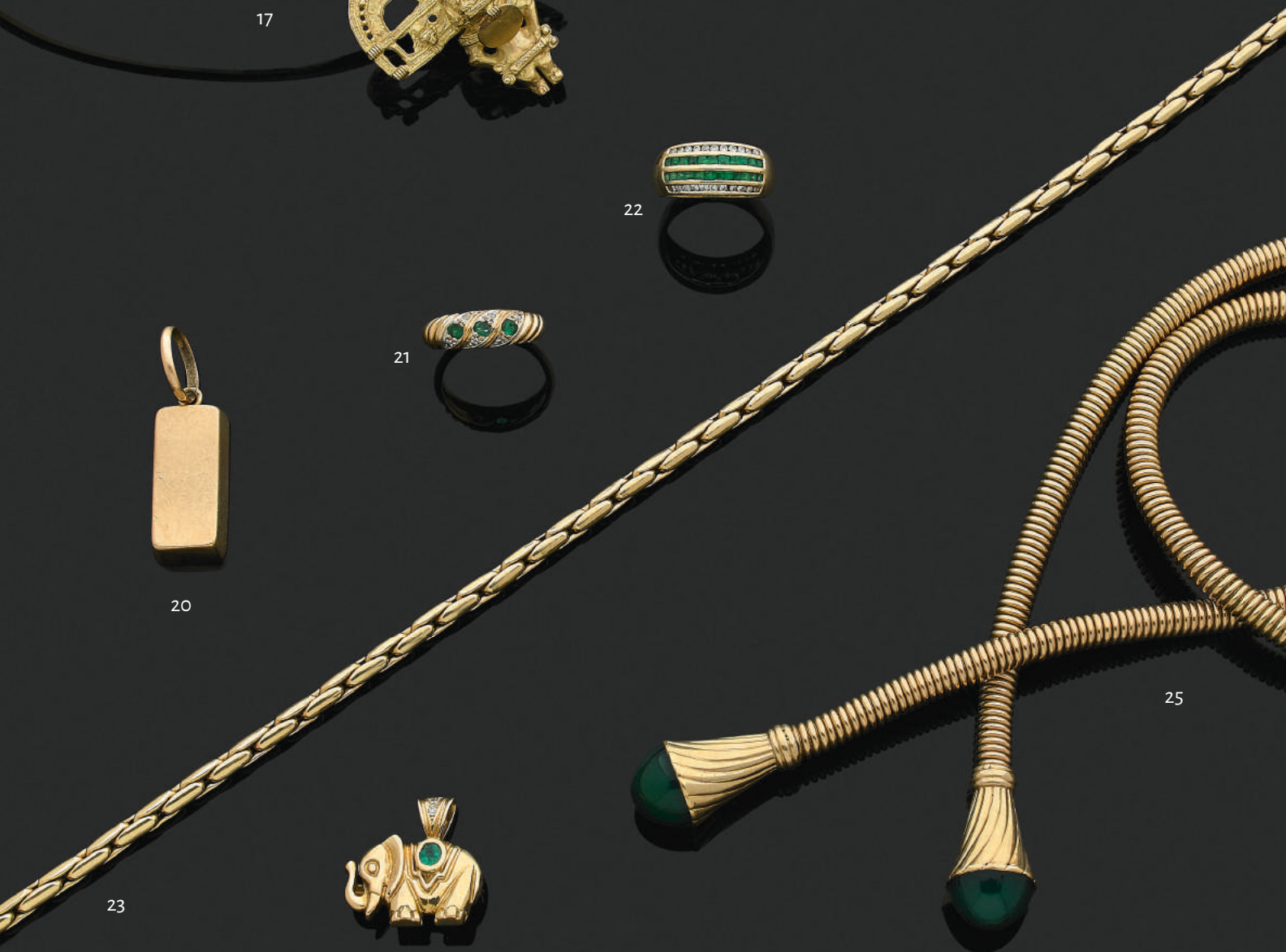
22



21



20



23



25



24



26

33

Collier articulé en or jaune 750 millièmes, les maillons de forme rectangulaire et à décor de fil d'or torsadé en chute.

Longueur : 42 cm.

Poids : 55,6 g. 1 200 / 1 500 €

34

Broche pouvant former pendentif en or jaune 750 millièmes, figurant un trèfle à quatre feuilles, le centre orné d'un diamant rond de taille brillant.

Hauteur : 2,2 cm.

Poids brut : 8 g. 150 / 200 €

35

Broche en or 750 millièmes de deux tons, à décor d'enroulements, le centre orné d'un diamant rond de taille brillant.

Hauteur : 4,2 cm.

Poids brut : 17,8 g. 300 / 500 €

36

Clip de revers en or jaune 750 millièmes à décor de volutes en fil d'or, orné de trois lignes de pierres vertes de forme cabochon en chute.

Hauteur : 4,5 cm.

Poids brut : 20,8 g. 400 / 500 €

37

Broche en or jaune 750 millièmes partiellement amati, figurant une fleur, le pistil orné de diamants ronds taillés en huit-huit.

Hauteur : 4,5 cm.

Poids brut : 11,1 g. 250 / 300 €

38

VACHERON CONSTANTIN.

Paire de boucles d'oreilles en or jaune 750 millièmes à décor rayonnant, le centre orné d'un diamant rond de taille brillant dans un entourage de rubis. (Système pour oreilles percées).

(Traces de réparation et accident à la monture).

Hauteur : 2,2 cm.

Poids brut : 16,5 g.

Dans un étui de la Maison VACHERON CONSTANTIN.

500 / 700 €

39

Collier articulé en or jaune 750 millièmes, retenant en pendentif un motif coeur également en or jaune 750 millièmes, pavé de diamants ronds de taille brillant.

Longueur : 46 cm.

Hauteur du pendentif : 2,4 cm.

Poids brut total : 11,8 g. 250 / 300 €

40

Paire de boucles d'oreilles en or jaune 750 millièmes, à décor de pépite sertie au centre d'une émeraude brute.

(Système pour oreilles percées).

Poids brut : 3 g. 60 / 80 €

41

Bague en or gris 750 millièmes, ornée au centre d'une pierre de synthèse rouge dans un entourage de petits diamants taillés en rose.

(Pierre à ressertir).

Tour de doigt : 49,5.

Poids brut : 2 g. 80 / 120 €

42

Bague en or jaune 750 millièmes et platine 850 millièmes, figurant une fleur stylisée, ornée au centre d'un diamant rond demi taille entre six lignes de petits diamants.

Tour de doigt : 51-52.

Poids brut : 16 g. 500 / 700 €

43

Paire de pendants d'oreilles en or jaune 750 millièmes, chacun orné de rubis, diamants et de cabochons sur clinquant.

(Système pour oreilles percées).

Hauteur : 4,8 cm.

Poids brut : 13,1 g. 220 / 300 €

44

Bracelet articulé en or jaune 750 millièmes ajouré, les maillons demi-lune.

(Usures et légères bosses).

Tour de poignet : 17,5 cm.

Poids : 27,4 g. 500 / 700 €

45

Paire de boucles d'oreilles en or jaune 750 millièmes, chacune à décor géométrique orné d'un pavage de diamants ronds de taille brillant.

(Système pour oreilles percées).

Hauteur : 1,8 cm.

Poids brut : 10,5 g. 300 / 500 €

46

Bague en or jaune 750 millièmes, le centre à décor géométrique orné de pierres bleues et diamants ronds.

(Egrisures et manques).

Tour de doigt : 54,5.

Poids brut : 2,7 g. 80 / 120 €

47

Lot comprenant deux bagues en or jaune 750 millièmes, chacune ornée d'une pierre d'imitation de couleur rouge.

Tours de doigt : 54 et 57.

Poids brut : 9 g. 100 / 200 €

48

Collier articulé en or jaune 750 millièmes, composé de boules en chute.

Longueur : 41 cm.

Poids : 9,5 g. 220 / 250 €



33



34



35



36



37



38



39



42



43



45



41



44

49

Broche en or jaune 750 millièmes à décor de volute ajourée et ornée au centre d'une petite perle de culture, l'épingle en métal.
Longueur : 6,2 cm.
Poids brut : 4,7 g. 300 / 400 €

50

Collier souple en or jaune 585 millièmes, les maillons tressés en chute, ceux du centre en or de deux tons.
Longueur : 46 cm.
Poids brut : 49,6 g. 500 / 700 €

51

Collier de soixante-dix-huit perles de culture en chute, le fermoir en or jaune 750 millièmes.
Diamètre des perles : 5.00/5.50 à 8.00/8.50 mm.
Longueur : 53,5 cm.
Poids brut : 23,8 g. 80 / 120 €

52

Collier articulé en or jaune 750 millièmes, les maillons ajourés amatis.
Longueur : 76,5 cm.
Poids : 49,5 g. 1 000 / 1 500 €

53

Pendentif en or jaune 750 millièmes, orné d'une aigüe-marine rectangulaire à pans coupés.
Hauteur : 2 cm.
Poids brut : 6,9 g. 180 / 200 €

54

Paire de pendants d'oreilles en or gris 750 millièmes, chacun orné d'une aigüe-marine rectangulaire à pans coupés retenue par des petits diamants.
(Système pour oreilles percées).
Hauteur : 2,5 cm.
Poids brut : 7,2 g. 250 / 350 €

55

Montre-bracelet de dame, la montre de forme ronde en or jaune 750 millièmes, cadran émaillé blanc, bracelet interchangeable, le fermoir boucle à ardillon en métal.
Mouvement mécanique.
Signé sur le cadran.
(Traces d'oxydation, ne semble pas fonctionner, prévoir révision, sans garantie).
Poids brut : 9,8 g.
On y joint trois bracelets de la Maison PIAGET (usures).
50 / 100 €

56

Clip de revers en or gris 750 millièmes et platine 850 millièmes ajouré, entièrement serti de diamants ronds et diamants baguettes.
Hauteur : 4,3 cm.
Poids brut : 13 g. 500 / 700 €

57

Paire de pendants d'oreilles en or 750 millièmes, chacun orné de petits diamants et d'une perle de culture en pampille.
(Système pour oreilles percées).
Poids brut : 4,8 g. 150 / 250 €

58

Bague en or gris 750 millièmes et platine 850 millièmes, ornée au centre d'un diamant rond demi taille dans un entourage de huit petits diamants ronds et quatre lignes de diamants taillés en rose.
Tour de doigt : 49.
Poids brut : 2 g. 300 / 500 €

59

Bague en or gris 750 millièmes et platine 850 millièmes, ornée d'un diamant rond de taille brillant entre huit griffes.
Tour de doigt : 56,5.
Poids brut : 2,7 g.
Poids approximatif du diamant : 0.50/0.65 ct. 400 / 600 €

60

Broche en argent 925 millièmes et or 750 millièmes à décor de feuillages, entièrement sertie de diamants taillés en rose sur clinquant, trois au centre plus importants.
Longueur : 4,5 cm.
Poids brut : 13,8 g. 200 / 400 €

61

Bracelet articulé en or 750 millièmes de deux tons ajouré, composé de neuf motifs figurant des fleurs stylisées.
Longueur : 18 cm.
Poids brut : 26 g. 400 / 600 €

62

Bracelet articulé en or jaune 750 millièmes, les maillons ovales ajourés à décor d'enroulements.
(Usures et accidents).
Tour de poignet : 17,5 cm.
Poids : 8,3 g. 180 / 220 €

63

Paire de boucles d'oreilles, en or 750 millièmes, chacune ornée de deux diamants. (Système pour oreilles percées).
(Manque un diamant).
Hauteur : 1,5 cm.
Poids brut : 3,9 g. 80 / 120 €

64

Bague en or gris 750 millièmes, ornée de diamants ronds taillés en huit-huit et de taille brillant.
Tour de doigt : 54.
Poids brut : 3,5 g. 80 / 120 €



49

50

53

54

55

56

57

51

58

59

60

52

61

65
HERMES. Bracelet rigide en métal émaillé à décor de chevaux sur fond rose. (Petits accidents)
Tour de poignet : 20,5 cm environ. 50 / 80 €

66
Broche pouvant former pendentif en or jaune 750 millièmes ajouré, figurant un papillon partiellement serti de diamants ronds de taille brillant et pierres d'imitation.
Hauteur : 4 cm. Poids brut : 18 g. 400 / 500 €

67
Collier articulé en or jaune 585 millièmes, les maillons ajourés entrelacés.
Longueur : 61 cm. Poids brut : 54,1 g. 800 / 1 200 €

68
Bracelet souple en or jaune 750 millièmes, les maillons entrelacés, ceux du centre partiellement amatis.
Tour de poignet : 17,5 cm. Poids : 29,8 g. 600 / 800 €

69
Trois boutons de plastron en or jaune 750 millièmes, chacun de forme ronde orné de diamants taillés en rose, rubis et pierres rouges.
Poids brut : 5,4 g. 120 / 150 €

70
LIP. Montre-bracelet d'homme, la montre de forme carrée en or jaune 750 millièmes, cadran émaillé gris, index bâtonnets, trotteuse centrale, bracelet en cuir, le fermoir à boucle à ardillon en métal.
Mouvement mécanique. (Usures, accident au verre, semble fonctionner, prévoir révision, sans garantie).
Poids brut : 29,9 g. 200 / 300 €

71
Montre-bracelet de dame, en or jaune 750 millièmes, la montre de forme carrée, cadran émaillé jaune, index bâtonnets pour les heures, bracelet tubogaz.
Mouvement à quartz. (Usures, ne semble pas fonctionner, prévoir révision, sans garantie).
Longueur : 16,5 cm. Poids brut : 35,8 g. 600 / 800 €

72
Montre-bracelet de dame, en or jaune 750 millièmes, la montre de forme ronde, cadran émaillé crème, chiffres arabes et index pour les heures, bracelet articulé gravé.
Mouvement mécanique. (Ne semble pas fonctionner, prévoir révision, sans garantie).
Longueur : 16,3 cm. Poids brut : 18,2 g. 250 / 300 €

73
OMEGA. Montre-bracelet de dame, en or jaune 750 millièmes, la montre de forme carrée, cadran satiné, les attaches à décor de godrons, bracelet souple tubogaz.
Mouvement mécanique.
Longueur : environ 15 cm. Poids brut : 41 g. 400 / 600 €

74
Montre-bracelet de dame, en or jaune 585 et 750 millièmes, la montre de forme ronde, cadran émaillé jaune, chiffres arabes et index pour les heures, bracelet articulé.
Mouvement mécanique.
Signé INTERNATIONAL WATCH Co sur le cadran. (Usures, ne semble pas fonctionner, prévoir révision, sans garantie).
Longueur : 17/17,5 cm. Poids brut : 30,5 g 300 / 500 €

75
Paire de boutons de manchettes en or jaune 750 millièmes, les extrémités de forme carrée à décor de damier.
Poids : 7,1 g. 150 / 250 €

76
Broche en or jaune 750 millièmes figurant une fleur, le centre orné d'une perle de culture. (Epingle tordue).
Hauteur : 6,5 cm. Poids brut : 11,2 g. 200 / 300 €

77
Montre en or jaune 750 millièmes, de forme ronde, cadran émaillé jaune, chiffres arabes pour les heures, chemin de fer pour les minutes.
Mouvement mécanique. (Usures, bosses, manque le bracelet).
Poids brut : 8,7 g. 60 / 100 €

78
Montre-bracelet de dame, la montre de forme ronde en or jaune 750 millièmes, cadran émaillé gris, chiffres arabes, bracelet en cuir noir, le fermoir boucle à ardillon en métal. (Usures, ne semble pas fonctionner, prévoir révision, sans garantie).
Poids brut : 12,2 g. 50 / 60 €

79
Bracelet rigide ouvrant en métal partiellement gravé de fleurs. (Bosses et usures).
Tour de poignet : 18,5 cm. 40 / 50 €

80
Montre-bracelet de dame, en or jaune 750 millièmes, la montre de forme ronde, cadran émaillé crème, index bâtonnets, bracelet souple.
Mouvement mécanique.
Signé LIP sur le cadran. (Accident au verre, ne semble pas fonctionner, prévoir révision, sans garantie).
Longueur : 17 cm. Poids brut : 20,6 g. 350 / 450 €



65



66



67



68



75



69



73

72

71

70



76

- 81**
Collier articulé en or jaune 750 millièmes, les maillons de forme ovale à décor filigrané.
 Longueur : 54,8 cm.
 Poids : 8 g. 150 / 250 €
- 82**
Broche pouvant former pendentif, en or jaune 750 millièmes ajouré, ornée au centre d'une perle de culture entre quatre pierres cabochons.
 Hauteur : 3,2 cm.
 Poids brut : 4,2 g. 80 / 120 €
- 83**
Collier articulé en or jaune 750 millièmes, composé de boules en chute.
 Longueur : 43,8 cm.
 Poids brut : 23,2 g. 450 / 550 €
- 84**
Broche en or jaune 750 millièmes gravé de fleurettes, le centre orné d'une petite perle de culture.
 Hauteur : 2,5 cm.
 Poids brut : 3,2 g. 60 / 100 €
- 85**
Bracelet articulé en or jaune 750 millièmes, les maillons ovales. (Usures).
 Longueur : 20,3 cm.
 Poids : 26,3 g. 500 / 700 €
- 86**
Broche en or jaune 750 millièmes de forme losangique, décorée de boules d'or. (Accidents).
 Hauteur : 2,5 cm.
 Poids brut : 2,2 g. 40 / 60 €
- 87**
Pendentif médaillon ouvrant de forme losangique en or jaune 750 millièmes, le devant gravé à décor de feuillages.
 Hauteur : 4 cm.
 Poids : 9,1 g. 80 / 150 €
- 88**
Montre de col en or jaune 750 millièmes, le fond gravé d'agrafes et feuillages, cadran émaillé blanc, chiffres arabes.
 Remontoir au pendant, échappement à cylindre. (Bosses).
 Diamètre : 2,9 cm.
 Poids brut : 17,8 g. 80 / 150 €
- 89**
Montre de col en or jaune 750 millièmes, le fond décoré d'un monogramme orné de diamants taillés en rose, cadran émaillé blanc, chiffres romains pour les heures, arabes et chemin de fer pour les minutes.
 Remontoir au pendant, échappement à cylindre. (Usure, motif monogrammé postérieur, manque des petits diamants).
 Diamètre : 3 cm.
 Poids brut : 26,1 g. 150 / 200 €
- 90**
Montre de col en or jaune 750 millièmes, le fond gravé à décor de fleurs, le cadran émaillé blanc, chiffres arabes. Remontoir au pendant, échappement à cylindre. (Petits accidents au cadran, manque le verre.)
 Poids brut : 15 g. 60 / 100 €
- 91**
Paire de boucles d'oreilles en or jaune 750 millièmes émaillé bleu, de forme triangulaire. (Système pour oreilles percées).
 Poids brut : 5 g. 90 / 120 €
- 92**
Broche à enroulement en or 585 millièmes de deux tons, sortie de deux petits diamants.
 Travail étranger.
 Hauteur : 4,5 cm.
 Poids brut : 10,7 g. 100 / 150 €
- 93**
Montre-bracelet de dame, la montre de forme ronde en or jaune 750 millièmes, cadran émaillé gris, chiffres arabes, bracelet en cuir, le fermoir boucle à ardillon en métal.
 Mouvement mécanique. (Usures, semble fonctionner, prévoir révision, sans garantie).
 Poids brut : 9,1 g. 40 / 60 €
- 94**
Montre-bracelet de dame, la montre de forme ronde en métal, cadran émaillé gris, chiffres arabes, trotteuse centrale, bracelet en cuir noir, le fermoir boucle à ardillon en métal.
 Mouvement mécanique.
 Signé NYLUS sur le cadran. (Usures, semble fonctionner, prévoir révision, sans garantie). 15 / 20 €

ORFÈVRES



95

Montre de poche en argent 925 millièmes, le fond uni, cadran émaillé en polychromie figurant un personnage, chiffres arabes pour les heures, chemin de fer pour les minutes. Remontage à clé par le devant, mouvement à coq, fusée à chaîne, échappement à roues de rencontre. Signature apocryphe "BREGUET à Paris" sur le mouvement. (Accidents et manques).

XIXe siècle.

Diamètre : 4,5 cm.

Poids brut : 72,8 g.

40 / 60 €

96

Pendulette de voyage en argent 925 millièmes et métal, en forme d'oeuf, la montre ronde, cadran émaillé blanc, chiffres arabes pour les heures.

Mouvement mécanique "8 Days".

Signé KENDALL, 17 rue de la Paix, sur le cadran.

(Usures, accident, prévoir révision, sans garantie).

Hauteur : 5,5 cm.

Poids brut : 121,3 g.

120 / 150 €

97

Ensemble de trois plats ovales en argent uni 950 millièmes, modèle à filets contours

Orfèvre : BURETTE

Longueur : 38, 42 et 50 cm

Poids : 3,325 kg

800 / 1 000 €

98

Douze couverts à entremets en argent 950 millièmes, modèle rocaille feuillagé

Orfèvre : CARON

Longueur : 19 cm

Poids : 1,220 kg

500 / 600 €

99

Saupoudreuse en argent 950 millièmes de forme balustre décorée en repoussé de frises de peignés, cartouche feuillagé et monogrammé, le bouchon à côtes, le fretel en forme de grenades.

Minerve, fin XIXe siècle.

(Petits chocs sur le corps).

Orfèvre : BOIN-TABURET, porte le poinçon de Georges BOIN.

Hauteur : 17 cm.

Poids : 165 g.

60 / 100 €

100

Petit plateau contourné tripode en argent, posant sur pieds griffe, gravé de volutes fleuries et au centre d'un monogramme surmonté d'une couronne, l'aile soulignée d'une guirlande feuillagée et agrafes.

LONDRES, 1771 (lettre Q).

Orfèvre : pourrait être John COX.

Diamètre : 18,5 cm - Hauteur : 2,6 cm

Poids : 290 gr

(Léger enfoncement sur le fond)

300 / 500 €

101

Louche en argent 950 millièmes modèle filets, timbrée d'armoiries.

PARIS, 1798-1809. Orfèvre : Louis-Antoine DROUARD.
Longueur : 36 cm. Poids : 256 g. (Chocs et usures) 60 / 100 €

102

Six couverts à entremets en argent 950 millièmes, modèle filets, monogrammés " L. J. "

PARIS, 1819-1838. Orfèvre : François-Gaston LABADY.
Poids : 520 g. 160 / 220 €

103

Douze cuillers à entremets en argent 950 millièmes modèle à contours et filets feuillagés, monogrammés " M. J. "

Minerve, orfèvre : THOMAS.
Poids : 572 g.
ON Y JOINT six fourchettes de table en argent 950 millièmes, modèle filets, timbrées d'armoiries.
PARIS, 1819-1838.
Poids : 467 g. (Usures.)
Poids total du lot : 1,039 kg. 300 / 500 €

104

Six cuillers en argent 950 millièmes, modèle filets, timbrées d'armoiries.

PARIS, 1798-1809 et 1809-1819.
Orfèvre : Louis-Antoine DROUARD pour cinq cuillers.
PARIS, 1819-1838 pour une cuiller.
Poids : 430 g. (Chocs et usures) 100 / 150 €

105

Nécessaire de voyage contenant : rasoirs, paire de ciseaux, tire-bouchon, crochets à bottines, couteaux en acier, les hauts ou manches en ivoire monogrammés " T.S " pour sept éléments. (Accident à la charnière de l'écrin et usures.)

Dans un écrin en forme de la Maison P & F SCHAFER - 27, Picadilly LONDON, monogrammé " T.S ".
Fin du XIXe-début du XXe siècle. 60 / 100 €

106

Partie de ménagère en argent 950 millièmes, modèle à contours souligné de joncs rubans croisés et noeuds comprenant douze couverts de table et douze couverts à entremets.

Orfèvre : BARRIER.
Poids : 3,050 kg.
ON Y JOINT une fourchette à entremets en métal argenté. 1 000 / 1 500 €

107

Service à café en argent à côte torse comprenant :

- Une verseuse tripode
- Un sucrier couvert à deux anses

Orfèvre : LAPAR PARIS.
(Manche de la verseuse à refixer.)
Haut. : 11 et 8 cm.
Poids du sucrier : 115,3 g.
Poids brut de la verseuse : 127,8 g. 100 / 150 €



107

108

109

110

111



108

ODIOT, Paris.

Timbale en argent à décor de lambrequins et de feuilles d'acanthes, monogrammée "BC", l'intérieur vermeillé.

(Petit enfoncement sur la panse, petits chocs au pied.)

Haut. : 8 cm ; Diam. : 7 cm.

Poids : 144 g.

80 / 120 €

109

Petit sucrier quadripode en argent à deux anses, décor de palmettes et feuilles d'eau, pieds cambrés.

Haut. : 6 cm ; Larg. aux anses : 10,8 cm.

Poids : 129,6 g.

100 / 150 €

110

Théière couverte miniature quadripode en argent.

Haut. : 9,5 cm.

Poids : 156,5 g.

80 / 120 €

111

Verseuse en argent reposant sur un piédoche circulaire, décor de rangs de perles, monogrammée, l'anse en bois.

Orfèvre : Gustave-Roger SANDOZ.

Haut. : 16 cm.

Poids brut : 429,6 g.

120 / 150 €

112

Maurice MAYER, Orfèvre de l'Empereur, à Paris.

Légumier couvert de forme mouvementée et sa doublure en argent, le fretel à décor de feuilles d'acanthes entrelacées, les deux anses à décor naturaliste de feuillage et fruits.

Haut. : 17 cm ; Larg. aux prises : 32 cm.

Poids : 1,900 kg.

600 / 800 €

113

Crémier tripode à panse godronnée en argent, l'intérieur vermeillé

Haut. : 12,5 cm.

Poids : 395 g.

80 / 120 €

114

Service à café en argent à décor de fleurs et feuillages stylisés, monogrammés, comprenant

- Une verseuse quadripode

- Un crémier quadripode l'intérieur vermeillé.

Haut. : 22 cm ; et 16,7 cm.

Poids : 1052 g.

200 / 250 €



116



117

115

Douze cuillères à café en argent, décor floral Art Nouveau, le cuilleron vermeillé.

Circa 1900.

Poids : 201 g. 50 / 80 €

116

Partie de ménagère de couverts à entremets en argent, monogrammée L. W., à décor d'écaillés et d'agrafes feuillagées comprenant :

- Dix-huit fourchettes.
- Dix-sept cuillères.

Orfèvre : L. LAPAR.

Poids : 1,849 kg. 300 / 500 €

117

Partie de ménagère de couverts en argent 950 millièmes, monogrammée L. W., à décor d'agrafes feuillagées et de cannelures comprenant :

- Seize fourchettes.
- Dix-huit cuillères.
- Deux cuillères à sauce.
- Un couvert à salade (chocs à la cuillère.)

Orfèvre : L. LAPAR.

Poids : 3,535 kg. 500 / 800 €

118

Ensemble de couteaux comprenant :

- Seize couteaux à fruits, lame en argent, manche en ivoire. (Certains manches légèrement fendus.)

- Seize couteaux à fromage et un couteau à beurre, lame en métal, manche en ébène, monogrammés W. L. (Usures.)

Poids brut des couteaux à fruits : 540 g.

Dans un écrin de la Maison L. BÉGUIN, L. LAPAR orfèvre à Paris. 150 / 200 €

119

Ensemble en ébène comprenant :

- Dix-sept couteaux de table, lame en acier, monogrammés L. W.
- Un couvert à découper, lame en acier.

(Quelques fentes et usures.)

Dans un écrin de la Maison L. BÉGUIN, L. LAPAR orfèvre à Paris, la poignée monogrammée L. W. 80 / 120 €

120

Couverts à poisson en argent, à décor d'agrafes feuillagées, monogrammés W. L., les manches en argent fourré les spatules à décor ajouré de roseaux.

Orfèvre : L. LAPAR.

Poids brut : 303,6 g.

Dans un écrin (usagé) de la Maison LAPAR, monogrammé W. L. 60 / 80 €



121

121
Paire de petits flambeaux quadrangulaires en argent martelé, les arêtes de la base ornées d'un motif feuillagé. Poinçon JNM pour John-Newton Mappin. Londres, fin du XIXe siècle.
 Haut. : 11,5 cm. Poids brut : 730 g. 100/150 €

121bis
Service à dessert en argent, partiellement vermeillé, monogrammé L. W., décor d'écaillés et d'agrafes feuillagées comprenant :
 - Une pelle à glace. - Une cuiller à saupoudrer. - Une pince à sucre.
 Orfèvre : L. LAPAR.
 Poids : 262 g.
 Dans un écrin (accidenté) de la Maison L. LAPAR, monogrammé W. L. 80/120 €

122
CARDEILHAC, Paris.
 Service à bonbons en argent et vermeil à décor de roseaux comprenant deux pelles, deux cuillères, une pince, et une fourchette.
 Circa 1900. Dans son écrin de la Maison Cardeilhac, en cuir, monogrammé C. C.
 Poids : 166 g. 150/200 €



122

123
CHRISTOFLE.
 Large plateau de service rectangulaire en métal argenté, décor de filets, monogrammé FT.
 Long. : 63 cm ; Larg. : 42,5 cm 100/200 €

124
Douze cuillères à café en argent. (Usures et petits chocs)
 Pays-Bas, 1852.
 ON Y JOINT : une cuillère à thé et une cuillère à sucre (monogrammée) en argent, Pays-Bas.
 Poids : 124 g. 80/120 €

125
Douze couteaux à fruit, lame en vermeil, manche en nacre incrusté d'une navette, le culot et la virole à décor de coquille rocaille.
 Long. : 20,2 cm.
 Poids brut : 506 g. 150/200 €



125



126
Plateau à cartes en argent à décor de frise de lauriers.
 Long. : 16,2 cm ; Larg. : 22,2 cm.
 Poids : 288 g. 80 / 120 €

127
Trois cuillères à caviar à décor de motifs stylisés
 Russie
 (Usures)
 Long. : 17.2 cm ; 15.7 cm et 15.2 cm
 Poids : 94 g. 80 / 120 €

128
Ensemble en argent russe comprenant :
 - Trois salerons tripodes
 - Une pince à sucre
 - Une cuillère à saupoudrer
 - Une pelle
 Poids : 142,5 g. 100 / 200 €

129
Deux cuillères en argent, décor de motifs stylisés, monogram-
 mées "GC"
 Russie.
 (Légers enfoncements)
 Poids : 66,2 g. 40 / 60 €

130
Deux poêlons en argent.
 Orfèvre : L. LAPAR.
 (Légères bosses.)
 Diam. : 6,5 cm ; Long. : 13 cm.
 Poids : 140 g. 80 / 120 €

131
Grand plateau ovale en argent, mouluré de filets, les anses
 ajourées à décor de boules.
 Russie, Moscou, XIXe siècle a
 (Très petits enfoncements)
 Long. : 60 cm ; Larg. : 39 cm.
 Poids : 1995 g. 500 / 800 €

ART NOUVEAU - ART DÉCO



132.

Auguste RODIN (1840-1917) - D'après.

Suzon.

Buste en biscuit signé A. RODIN.

Piédouche en bronze doré sur une base en marbre veiné.

(Accidents et restaurations.)

Haut. : 38 cm.

2 000 / 3 000 €

133.

Émile GALLÉ (1864-1904).

Sellette à plateau triangulaire arrondi et ceinture rainurée à plateau supérieur à décor de chardons en marqueterie de bois d'essence différente (accidenté) et plateau inférieur en placage de loupe d'Amboine. Piètement tripode à jambes galbées sculptées rainurées.

Signée dans la marqueterie du plateau supérieur.

Haut. : 77 cm ; Plateau : 53 x 53,5 cm.

Bibliographie : Alastair Duncan & Georges de Bartha, *Gallé Furniture*, Antique Collectors' Club, Woodbridge, 2012, pp.192 pour un modèle similaire.

600 / 800 €





134.

Pierre-Adrien DALPAYARAT (1844-1910).

Encrier en grès à corps carré et angles coupés surmonté d'une monture en métal argenté à décor de marronnier et prise de tirage ouvrant sur un intérieur en verre (petit accident au tube de verre). Émail rouge sang de boeuf et vert bleuté.

Signé.

Haut. : 12 cm ; Long. : 11 cm ; Prof. : 10,5 cm.

250 / 300 €

135.

Albert MARIONNET (1852-1910).

Nécessaire de bureau en bronze doré patiné à décor de chardons se composant d'une coupe, d'un coupe-papier, d'un ouvre-lettre et d'un cachet.

Signé sur chaque pièce.

- Coupe-papier (Long. : 31 cm).

- Cachet (Haut. : 10 cm).

- Coupe (Larg. : 18 cm ; Prof. : 12 cm).

- Ouvre-lettre (Long. : 20,4 cm).

100 / 200 €

136.

Louis-Albert CARVIN (1875-1951).

Presse-papier en bronze doré patiné à corps d'un oiseau mort. ON Y JOINT une coupe en bronze doré à décor de roses, signée Giltay.

Presse-papier : Haut. : 5 cm ; Long. : 16 cm ; Prof. : 8,5 cm.

Coupe : Haut. : 3,5 cm ; Long. : 25 cm ; Prof. : 20 cm.

80 / 120 €





137.

Edmond LACHENAL (1855-1930) & Serge SOLOMKO (1867-1928).

Boucle de ceinture " Bacchantes ", c. 1900, composée de deux médaillons à monture en bronze à patine oxydée, enchâssant chacun un médaillon en céramique émaillé polychrome au naturel.

Écrin d'origine marqué " Lachenal, 15 rue Auber, Paris ".

Signée Lachenal sur l'un des deux médaillons et marqué Solomko sur l'autre.

Diam. 6 cm (chaque médaillon)

Bibliographie : Claire Cass & Martin Eidelberg, *Edmond Lachenal & His Legacy*, Gallery Jason Jacques, New York, 2007, une variante de notre modèle est référencée et reproduite p. 128-129.

1 800 / 2 000 €

138.

Établissements GALLÉ (1904-1936).

Vase obusal épaulé et col modelé à chaud. Épreuve en verre multicouche rouge orangé et jaune sur fond jaune blanchâtre.

Décor de glaïeul gravé en camée à l'acide.

Signé dans le décor.

Haut. : 34 cm.

1 000 / 1 200 €





lot 139



lot 140



lot 141



lot 142

139.

DAUM.

Vase à corps losangique diabolo. Épreuve en verre vert tacheté rouge. Décor floral gravé en réserve à l'acide et entièrement rehaussé de dorure sur fond givré (éclat au col).

Signé et situé à l'or sous la base.

Haut. : 11,2 cm.

80 / 120 €

140.

DAUM.

Vase à corps losangique diabolo. Épreuve en verre blanc. Décor floral gravé en réserve à l'acide et entièrement rehaussé de dorure sur fond givré.

Signé et situé à l'or sous la base.

Haut. : 11,2 cm.

180 / 200 €

141.

DAUM.

Vase à corps quadrangulaire. Épreuve en verre mélangé vert et rose. Décor de tulipes gravé en réserve à l'acide et entièrement rehaussé de dorure et d'émaux polychromes sur fond givré.

Signé et situé à l'or sous la base.

Haut. : 9,7 cm.

150 / 200 €

142.

DAUM.

Vase tubulaire conique. Épreuve en verre mélangé vert, orangé et violet. Décor d'iris gravé en réserve à l'acide.

Signé et situé sous la base.

Haut. : 10 cm.

150 / 200 €

143.

DAUM.

Vase quadrangulaire en verre doublé marmoréen blanc tacheté vert sur fond bleu ciel et blanc. Décor d'un cygne sur un lac près d'un arbre gravé en camée à l'acide rehaussé d'émaux polychromes au naturel.
Signé et situé sous la base au noir.
Haut. : 9,8 cm.

500 / 700 €



lot143

144.

DAUM.

Vase miniature ovalisé en verre marmoréen bleu ciel. Décor d'un village enneigé sur fond de moulins gravé en réserve à l'acide et entièrement rehaussé d'émaux polychromes au naturel.
Signé et situé au noir sous la base et marqué A.
Haut. : 4,3 cm.

200 / 300 €



lot144

145.

DAUM.

Vase miniature à corps quadrangulaire en verre marmoréen bleu. Décor d'arbres devant un paysage de collines gravé en réserve à l'acide et rehaussé d'émaux polychromes au naturel.
Signé Daum Nancy, croix de Lorraine, sous la base.
Haut. : 4 cm ; Larg. : 3 cm ;
Prof. : 2,2 cm.

300 / 400 €



lot145

146.

DAUM.

Vase miniature ovalisé en verre marmoréen violet et jaune. Décor de jacinthe des bois gravé en réserve à l'acide et entièrement rehaussé d'émaux polychromes au naturel et de dorure.
Signé et situé à l'or sous la base.
Haut. : 4 cm.

300 / 400 €



lot146



lot 147



lot 148



lot 149

147.

DAUM.

Deux salerons à corps ovalisé. Épreuve en verre blanc, marmoréen jaune et orangé. Décor de paysage forestier enneigé entièrement rehaussé d'émaux polychromes au naturel.

Signés et situés sous la base.

Haut. : 2,6 - 2,8 cm ; Long. : 5 cm

Prof. : 3,2 cm.

500 / 700 €

148.

DAUM.

Paire de salerons à corps ovalisé. Épreuve en verre blanc, marmoréen jaune et orangé. Décor de paysage forestier enneigé entièrement rehaussé d'émaux polychromes au naturel.

Signé et situé sous la base.

Haut. : 2,8 cm ; Long. : 5 cm

Prof. : 3,2 cm.

500 / 700 €

149.

DAUM.

Vase à corps ovalisé en verre marmoréen jaune orangé. Décor de bateaux sur fond de paysage lacustre rehaussé d'émail noir.

Signé et situé sous la base au noir.

Haut. : 9,5 cm.

300 / 400 €



150.

LEGRAS.

Vase rouleau en verre blanc. Décor de forêt sur fond de paysage lacustre gravé en réserve à l'acide et entièrement rehaussé d'émaux polychromes au naturel (petits éclats au col).

Signé dans le décor.

Haut. : 28,5 cm.

100 / 120 €



lot 151

151.

DAUM.

Vase à corps losangique. Épreuve en verre marmoréen violet et jaune orangé. Décor d'ancolie gravé en réserve à l'acide et entièrement rehaussé d'émaux polychromes au naturel sur fond givré (petits éclats au col).

Signé dans le décor.

Haut. : 10,5 cm.

150 / 200 €



lot 152

152.

DAUM.

Vase à corps losangique diabolo. Épreuve en verre marmoréen violet et jaune orangé. Décor floral gravé en réserve à l'acide et entièrement rehaussé d'émaux polychromes au naturel sur fond givré (petit éclat au col).

Signé dans le décor.

Haut. : 11,4 cm.

200 / 300 €



lot 153

153.

**Établissements GALLÉ
(1904-1936).**

Vaporisateur à corps conique sur base renflée et col bagué, monture en laiton. Épreuve en verre doublé brun rosé sur fond jaune. Décor floral gravé en camée à l'acide.

Signé.

Haut. : 18,5 cm.

100 / 150 €

154.

DAUM.

Vase tubulaire à col triangulaire modelé à chaud. Épreuve en verre marmoréen jaune orangé. Décor de paysage enneigé gravé en réserve à l'acide et entièrement rehaussé d'émaux polychromes au naturel.

Signé et situé sous la base au noir.

Haut. : 14,5 cm.

800 / 1 000 €





lot 155

lot 156

lot 157

lot 158

lot 159

lot 160

155.

DAUM.

Soliflore à corps ovoïde et long col conique sur piedouche. Épreuve en verre marmoréen violet et jaune blanchâtre. Décor d'un insecte sur fond de fleurs d'achillée sternutatoire gravé en réserve à l'acide et entièrement rehaussé de dorure sur fond givré.

Signé et situé à l'or sous la base.

Haut. : 17,3 cm.

250 / 300 €

156.

DAUM.

Vase parlant à corps sphérique et col conique. Épreuve en verre bleu ciel à décor d'oeillet deltoïde gravé en réserve à l'acide et entièrement rehaussé de dorure. Marqué en partie haute du col "Souci de plaire" sur fond givré.

Signé et situé à l'or sous la base.

Haut. : 8 cm.

200 / 300 €

157.

DAUM.

Soliflore à corps sphérique et long col renflé sur piedouche. Épreuve en verre mélangé marmoréen vert et bleu ciel tacheté jaune. Décor de fleurs d'épilobe gravé en réserve à l'acide et entièrement rehaussé d'émail polychrome au naturel.

Signé dans le décor.

Haut. : 22 cm.

300 / 400 €

158.

DAUM.

Soliflore à corps ovoïde et long col cylindrique polylobé étiré à chaud sur piedouche. Épreuve en verre mélangé vert et marmoréen bleu roi et bleu ciel. Décor de jacinthe des bois gravé en réserve à l'acide, entièrement rehaussé d'émaux polychromes au naturel et de dorure sur fond givré.

Signé et situé à l'or sous la base.

Haut. : 10,3 cm.

200 / 300 €

159.

DAUM.

Vase à corps ovalisé aplati et col tubulaire conique sur piedouche. Épreuve en verre opalescent jaune mélangé orange. Décor de chardons lorrains gravé en réserve à l'acide, entièrement rehaussé d'émail brun et de dorure.

Signé et situé à l'or sous la base.

Haut. : 12 cm.

100 / 150 €

160.

DAUM.

Soliflore à corps sphérique et long col conique bagué en partie basse sur piedouche. Épreuve en verre blanc opalescent. Décor de fleurs de pavots gravé en réserve à l'acide entièrement rehaussé d'émaux polychromes au naturel et de dorure sur fond givré (petit éclat au col et infime sous la base).

Signé et situé à l'or sous la base.

Haut. : 17,5 cm.

120 / 150 €

161.

VERRERIE d'Art de LORRAINE

Burgun Schverer & Cie

Meisenthal

Vase quadrangulaire en verre mélangé vert et rouge et marqueterie intercalaire de verre rose. Décor de digitale jaune gravé en réserve à l'acide, entièrement repris à la meule et rehaussé de dorure sur fond meulé de petites facettes (infime éclat sur une arête basse).

Signé sous la base à l'or et marqué modèle déposé.

Haut : 15,8 cm ; Côtés : 7,5 cm.

Bibliographie : Philippe Olland, *Dictionnaire des Maîtres Verriers de l'Art Nouveau à l'Art Déco*, Éditions Faton, Dijon, 2006, variantes de décor de notre vase reproduits p. 60-61.

Historique : Lorsqu'en 1894 Émile Gallé ouvre sa propre cristallerie à Nancy, la Verrerie de Meisenthal, qui produisait toutes ses pièces depuis plus de vingt ans, décide d'ouvrir un nouveau département de création Art Nouveau dirigé par Désiré Christian, ancien peintre décorateur des créations de Gallé, sous le nom de Verrerie d'Art de Lorraine, qui perdura jusqu'au début des années 1900. Leurs créations égalant de technicité de celle d'Émile Gallé, la Verrerie de Lorraine gagne en 1895 une médaille d'or à l'Exposition industrielle et artisanale de Strasbourg pour leur procédé de gravure en camée sur émaux polychromes intercalaires.

800 / 1 000 €





lot 162



lot 163

162.

DEGUÉ.

Vase obusale en verre doublé noir sur fond marmoréen jaune orangé. Décor de rubans stylisés gravé en camée à l'acide.

Signé.

Haut. : 38,7 cm.

200 / 300 €

163.

DEGUÉ.

Grand vase conique à col trilobé modelé à chaud. Épreuve en verre doublé marmoréen noir violet sur fond marmoréen vert blanchâtre. Décor de palmes stylisées gravé en réserve à l'acide (infimes éclats dans le décor).

Signé.

Haut. : 40 cm.

400 / 500 €

164.

MAJORELLE.

Vase ovoïde épaulé et col conique en verre rose à décor de tiges en fleurs rehaussé d'émail blanc et rouge orangé.

Signé sous la base.

Haut. : 13,3 cm.

100 / 150 €



165.

René LALIQUE (1860-1945).

Vase " *Coq et plumes* " (1928).

Épreuve en verre blanc moulé pressé (éclat et égrenures à la base, infimes éclats dans le décor).

Signé à la pointe.

Haut : 15,7 cm ; Diam. du col : 9,4 cm.

Bibliographie :

Félix Marilhac, *René Lalique* - catalogue raisonné de l'oeuvre de verre, Les éditions de l'amateur, Paris, 2004, section " Vases ", modèle référencé sous le n° 1033 et reproduit p. 445.

200 / 300 €



166.

Georges JOUVE (1910-1964).

Vase cylindrique épaulé à petit col tubulaire. Email orange.

Signé du monogramme sous la base.

Haut. : 15 cm.

600 / 800 €

167.

Boleslaw DANIKOWSKI (1928-1979).

Personnages cubistes.

Éléments muraux en grès entièrement recouverts d'émail gris vert et canon de fusil, ornementés de tiges et sphères de fer noirci.

51 x 28 cm (corps).

13 x 12,5 cm - 12,5 x 10 cm - 13 x 10,5 cm - 13 x 10,5 cm (têtes et couronnes).

Nous remercions l'ayant droit de l'artiste de nous avoir aimablement confirmé l'authenticité de cette oeuvre.

1 000 / 1 500 €



168.

Boleslaw DANIKOWSKI (1928-1979).

Personnage et amphores.

Élément mural en grès entièrement recouvert d'émail vert de gris bleuté et blanc.

(Petit fêle, infimes éclats.)

Diam. : 45 cm.

Nous remercions l'ayant droit de l'artiste de nous avoir aimablement confirmé l'authenticité de cette oeuvre.

400 / 600 €

169.

Boleslaw DANIKOWSKI (1928-1979).

Personnage.

Éprouve en grès entièrement recouvert d'émail rouge cuit.

Partie basse amovible formant vase.

(Petit éclat et petit choc.)

Haut. totale : 47 cm.

Nous remercions l'ayant droit de l'artiste de nous avoir aimablement confirmé l'authenticité de cette oeuvre.

400 / 500 €



ŒUVRES MODERNES SUR PAPIER

170.

Georges STEIN (1870-1955).

Avenue du bois de Boulogne.

Aquarelle gouachée, signée en bas à gauche, titrée en bas au milieu.

Haut. : 27 cm ; Larg. : 38 cm.

600 / 800 €



171.

Georges STEIN (1870-1955).

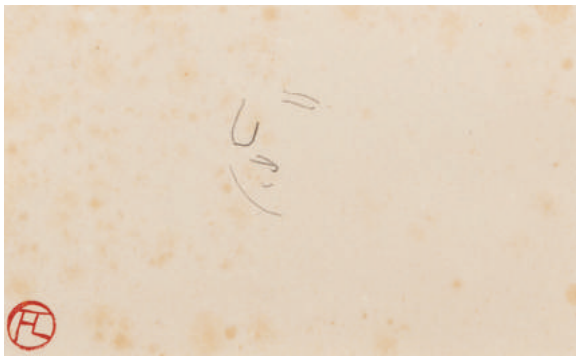
Boulevard des Capucines.

Aquarelle gouachée, signée en bas à gauche, située en bas à droite.

Haut. : 27 cm ; Larg. : 38 cm.

600 / 800 €





172.

Henri de TOULOUSE-LAUTREC (1864-1901).

Croquis. 1892.

Mine de plomb sur papier.

Cachet du monogramme rouge en bas à gauche.

Haut. : 10,3 cm ; Larg. : 15,7 cm.

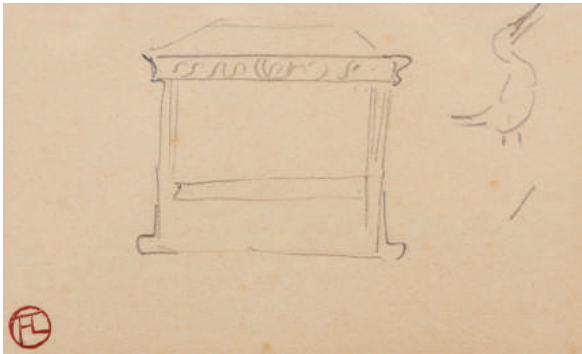
Bibliographie

- M. G. Dortu, *Catalogue Raisonné de l'Oeuvre de Toulouse-Lautrec*, Collectors Editions, New York 1971, vol. V, réf.

D. 3.252, p. 534-535, repr.

Le Comité Toulouse-Lautrec a confirmé l'authenticité de cette oeuvre.

400 / 600 €



173.

Henri de TOULOUSE-LAUTREC (1864-1901).

Pilliers. Verso : croquis. 1893.

Mine de plomb sur papier.

Cachet du monogramme rouge en bas à gauche.

Haut. : 10,8 cm ; Larg. : 17,4 cm.

Bibliographie

- M. G. Dortu, *Catalogue Raisonné de l'Oeuvre de Toulouse-Lautrec*, Collectors Editions, New York 1971, vol. V, réf.

D. 3.345 - D. 3.346, p. 554-555, repr.

Le Comité Toulouse-Lautrec a confirmé l'authenticité de cette oeuvre.

600 / 800 €



174.

Henri-Théodore FANTIN-LATOURE (1836-1904).

Étude de modèles.

Dessin au crayon noir sur papier calque, porte le cachet de la signature en bas à droite.

Haut. : 22,5 cm ; Larg. : 24 cm.

300 / 400 €



175.

Henri LEBASQUE (1865-1937).

Fillette assise.

Aquarelle, signée en bas à gauche.

Haut : 16,5 cm ; Larg. : 13 cm.

Provenance : Hôtel des Ventes François 1er Le Havre, Étude Lesieur et Le Bars, 25 novembre 1989, lot 212.

800 / 1 200 €



176.

Henri-Edmond CROSS (1856-1910).

Étude de personnages.

Aquarelle, porte le cachet HEC en bas à droite.

Haut : 12,2 cm ; Larg. : 8 cm.

Provenance : Hôtel des Ventes François 1er, Le Havre, Étude Lesieur et Le Bars, 27 novembre 1988, lot 46.

400 / 600 €



177.

Robert-Antoine PINCHON (1886-1943).

Château de Champ de Bataille.

Aquarelle, signée et titrée en bas à gauche.

Haut. : 42 cm ; Larg. : 62 cm (dimensions à vue).

400 / 500 €



178.

Jules BASTIEN, dit Jules BASTIEN-LEPAGE (1848-1884).

Peintre à son chevalet.

Dessin à l'encre et au lavis d'encre.

Haut. : 17 cm ; Larg. : 11,2 cm (dimensions à vue).

250 / 300 €

179.

Léon DUVAL-GOZLAN (1853-1941).

La rivière d'Étel.

Aquarelle gouachée, signée en bas à droite.

Haut. : 46,5 cm ; Larg. : 61 cm.

300 / 500 €



180.

Eugène BÉJOT (1867-1931).

Les bords de Seine ; Personnages dans un parc.

Deux dessins à l'aquarelle et à la mine de plomb, signés en bas à gauche.

Au verso de chaque feuille, une esquisse à la mine de plomb.

(Taches, plis et petites usures sur les bords.)

Haut. : 21,5 et 25 cm ; Larg. : 32,4 et 32,5 cm.

En feuilles.

100 / 1 50 €



181.

Johan-Barthold JONGKIND (1819-1891).

Les Pêcheurs.

Mine de plomb sur papier, porte le cachet de la signature en bas à droite.

(Rousseurs.)

Haut. : 26,5 cm ; Larg. : 44,1 cm.

1 200 / 1 500 €

182.

École 1900

Bretonnes sur le port, étude de vitrail

Gouache.

Au verso : Projet de motif ornemental.

Lavis et gouache.

(Quelques déchirures, notamment en haut à gauche.)

Haut. : 55,5 cm ; Larg. : 73 cm

500 / 800 €





183.

Félix LABISSE (1905-1982).

L'Annonciateur.

Gouache, signée en bas, à droite, titrée au verso.

Haut. : 21 cm ; Larg. : 15,5 cm.

500 / 700 €

184.

Albert BRENET (1903-2005).

Frégate dans la rade.

Gouache sur papier, signée en bas à droite.

(Traces d'humidité sur le papier.)

Haut. : 42 cm ; Larg. : 58 cm.

L'œuvre a été exécutée sur une carte marine, support de prédilection de l'artiste pour la qualité du papier.

Un certificat d'authenticité de Monsieur Jean-Paul Dubois (ayant droit de l'artiste) sera remis à l'acquéreur à la suite de la vente.

500 / 700 €



185.

**Georges-Lucien GUYOT
(1885-1973).**

Tigre couché.

Aquarelle sur papier, signée en bas
à droite.

(Rousseurs).

Haut. : 14,3 cm ; Larg. : 16 cm.

L'authenticité de cette œuvre nous a été
amicalement confirmée par Monsieur
Pierre Dumonteil et elle sera répertoriée
dans les archives de G. L. Guyot.

L'œuvre a par ailleurs été "daté" après
1930.

800 / 1 200 €



186.

Ecole du XXe siècle

Six études de singes.

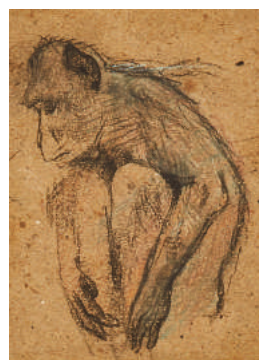
Fusain et réhautes de couleur.

Dans un passe-partout à six vues :

12,4 x 7,5 cm ; 9,2 x 7 cm ; 12 x 10,7 cm -

10,5 x 8,5 cm ; 16,3 x 15,8 cm ; 9,4 x 8,4 cm.

200 / 300 €



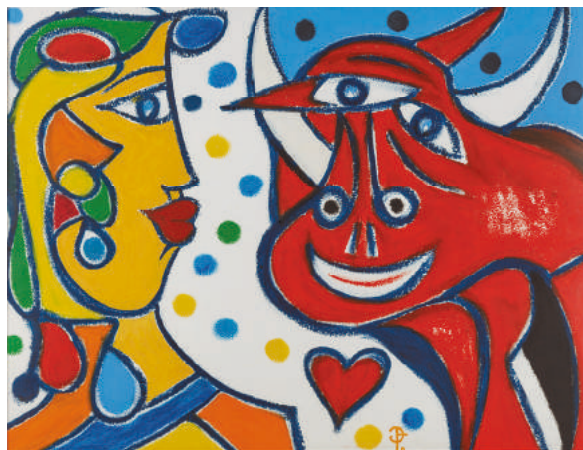
187.

**Yves de La TOUR D'AUVERGNE
(né en 1927).**

Pliage.

Sculpture en poudre de marbre.
Monogrammée, numérotée 1/6.
Haut. : 13,4 cm.

200 / 300 €



188.

Daniel FLOTAT (né en 1946).

Paix.

Pastel gras, monogrammé.
Haut. : 50 cm ; Larg. : 65 cm

Un certificat d'authenticité de l'artiste sera remis à l'acquéreur.

200 / 300 €



189.

Daniel FLOTAT (né en 1946).

L'Envol.

Pastel gras, monogrammé.
Haut. : 50 cm ; Larg. : 65 cm

Un certificat d'authenticité de l'artiste sera remis à l'acquéreur.

200 / 300 €

Thomas GLEB (1912-1991). Lots 190 à 194.



190.
Composition.
Technique mixte, signée et datée 59 en bas vers la gauche.
Haut. : 57 cm ; Larg. : 38 cm
(dimensions à vue).

200 / 300 €



191.
Juda (le doux vigil).
Technique mixte, signée et datée 58 en bas vers la droite, titrée au revers.
Haut. : 39 cm ; Larg. : 26,3 cm
(dimensions à vue).

200 / 300 €



192.
Compositions.
Deux techniques mixtes signées, l'une datée 57, l'autre datée 59 et titrée La tombe de Moïse au revers.
Haut. : 40 et 39,5 cm ; Larg. : 28,2 et 28,5 cm
(dimensions à vue).

300 / 400 €



193.
Composition.
Technique mixte, signée et datée 59 en bas à droite.
Haut. : 31,5 cm ; Larg. : 37,5 cm
(dimensions à vue).

180 / 200 €

194.
Composition abstraite.
Technique mixte, signée et datée 59 en bas à droite.
Haut. : 55 cm ; Larg. : 49 cm
(dimensions à vue).

200 / 300 €



195.

LORETTE - Ecole du XXe siècle

Buste de femme africaine

Plâtre patiné.

Signée Lorette sur la base du cou, à l'avant.

Haut. : 45 cm (socle non compris).

500 / 800 €



TABLEAUX DES XIX^e et XX^e SIECLES



196.

Camille ROQUEPLAN (Mallemort 1803-Paris 1855).

Le Déjeuner du bûcheron.

Huile sur toile, signée et datée 1852 en bas à gauche. (Manques et restaurations, craquelures, accidents sur les bords.)
Haut. : 71 cm ; Larg. : 111 cm.

Provenance : Étude Charles Dubourg, vente du 15 mars 1918, Drouot salle 11, lot 100 : « Le déjeuner du bûcheron ».

2 000 / 3 000 €

197.

Narcisse DIAZ DE LA PEÑA (1807-1876).

Réunion dans la clairière, Décaméron.

Huile sur papier marouflé sur toile, signée en bas à droite.
Haut. : 20 cm ; Larg. : 29,5 cm.

Bibliographie :

Pierre et Rolande MIQUEL, *Narcisse Díaz de la Peña*, catalogue raisonné de l'oeuvre peint, volume II, ACR édition, Courbevoie 2006, n° 2192, décrit et reproduit p. 361.



1 200 / 1 800 €



198.

Louis I VERBOECKHOVEN (Warneton 1802-Bruxelles 1889).

Marines.

Paire de panneaux, l'un signé en bas à droite, l'autre en bas à gauche.

(Restaurations anciennes, petits manques.)

Haut. : 20,5 cm ; Larg. : 30 cm.

600 / 800 €



199.

École du XIXème (1830 - 1909)

Les trois amies au ruisseau

Huile sur toile

Porte une signature H.Bozé en bas à gauche

Haut. : 61 cm ; Larg. : 50 cm

Au dos de la toile, une étiquette H. Boze / Exposition 1852.

300 / 500 €



200.

Lajos BRUCK (1846-1910).

Portrait d'un mousquetaire dans un intérieur.

Huile sur panneau, signée Bruck-Lajos en bas à droite.

Haut. : 24,5 cm ; Larg. : 19 cm.

250 / 300 €



201.

César PATTEIN (1850-1931).

Ramasseuses de fagots et fillettes aux pommes

Huile sur toile, signée en bas, à droite et datée 1904

Haut. : 47,5 cm ; Larg. : 62,5 cm.

2 500 / 3 500 €

202.

Emmanuel de LA VILLEON (1858-1944).

Printemps nivernais.

Huile sur toile, signée en bas à droite et titrée sur le châssis au verso.

Haut. : 40 cm ; Larg. : 100 cm.

(Avec deux cadres au format).

Exposition : Salon d'Automne 1940, n°607

1 000 / 1 500 €



203.

**Attribué à Paul-Désiré
TROUILLEBERT (1829-1900)**

Les pêcheurs à la barque, 1879

Huile sur panneau

Signé et daté en bas à droite: Trouillebert 79

Haut. : 26,5 cm ; Larg. : 35 cm

500 / 800 €



204.

Jean RIGAUD (1912-1999).

La Ferté Beauharnais (Sologne) - L'Étang, 1974.

Huile sur toile, signée en bas à droite, titrée, contre-
signée et datée 74 au verso.

Haut. : 50 cm ; Larg. : 73 cm.

300 / 500 €



205.

Paul BOCQUET (1868-1947).

Bords de rivière animée en automne

Huile sur toile, signée en bas, à gauche et datée 193(4 ?).
(Petits accidents et manques.)

Haut. : 54 cm ; Larg. : 73 cm.

500 / 800 €





206.

Henri PERSON (1876-1926).

Boulevard des Batignolles.

Huile sur panneau

Cachet de la signature en bas à droite

Haut. : 32,5 cm ; Larg. : 41 cm.

Exposition:

Galerie de Paris: Person Exposition 1961 "Bd des Batignolles" N° 771

Provenance:

Vente Libert: mercredi 29 avril 2009

Vente Loudmer Scp.: dimanche 19 novembre 1995

Une esquisse de paysage à la mine de plomb se trouve au verso.

3 000 / 5 000 €



207.

Marie-François FIRMIN-GIRARD (1838-1921).

Les Promeneurs sur la plage au coucher de Soleil.

Circa 1880-1890.

Huile sur panneau.

Trace de signature en bas à gauche : Firmin-Girard.

Haut : 26,8 cm ; Larg. : 37,8 cm.

Provenance :

Famille de l'artiste.

Vente de la collection des héritiers, Enghien, 12 Octobre 1986, lot 17.

Ce tableau représente des promeneurs, dont les petits enfants du peintre, durant un coucher de soleil sur la plage d'Onival au pied de la villa-atelier que Firmin-Girard s'était fait construire à Ault Onival en 1877. Ce tableau date des années 1880-1890. Une partie des tableaux représentant la région d'Ault onival a été exposée au Salon de la Société

Nationale des Beaux-Arts qu'il avait rejointe en 1890, délaissant le Salon des Artistes Français.

Ce tableau sera inclus dans le catalogue raisonné de l'artiste actuellement en préparation par Patrick Faucheur (arrière-petit-fils du peintre). Nous remercions ce dernier d'avoir partagé avec nous ses connaissances concernant cette peinture.

2 000 / 3 000 €



208.

Ferdinand-Joseph GUELDRY (1858-1945).

La Madrague, la côte. Circa 1920-1925.

Huile sur toile, signée en bas à gauche F.Gueldry.

Inscription, dédiée et datée au dos : " La Madrague, Presqu'île de Giens (Var) à Jérôme - Juin 38. F.Gueldry".

Haut : 54 cm ; Larg : 73 cm.

Provenance :

Vente aux enchères, Granville, Fattori-Rois (S.V.V.), 18 July 2004, lot 21.

Ferdinand GUELDRY s'est régulièrement rendu en villégiature, dans les années 1920, au bord de la Méditerranée, dans la région d'Hyères ; il y a notamment représenté des vues de la presqu'île de Giens, la plage de Pardigon à Cavalaire-sur-Mer (octobre 1924) mais aussi des ports méridionaux ou des marines, toujours animées de pointus hauts en couleurs, ces barques de pêches typiques de la Méditerranée que nous retrouvons dans cette composition.

Les pêcheurs représentés effectuent les derniers préparatifs avant de prendre la mer.

Le titre au revers indique précisément le lieu illustré : la Madrague, située sur la pointe ouest (façade nord) de la presqu'île de Giens (Var). Au large, les reliefs de Carqueiranne.

Au revers, une mention " à Jérôme ", de la main de l'artiste, indique que cette peinture a été vraisemblablement offerte à son fils Jérôme Gueldry en juin 1938.

Cette œuvre sera incluse dans le catalogue raisonné en ligne de l'artiste actuellement en préparation par Monsieur Patrick Coinet. Nous remercions ce dernier d'avoir partagé avec nous ses connaissances concernant cette peinture.

2 500 / 3 500 €



209.

Marcel DYF (1899-1985).

La Halte des gitans.

Huile sur toile, signée en bas à droite.
(Quelques petits manques, une petite perforation en bas à droite.)

Haut. : 100 cm ; Larg. : 170 cm.

Un certificat d'authenticité de Claudine Dyf sera remis à l'acquéreur.

5 000 / 7 000 €



210.

Jean-Jacques RENÉ (né en 1943).

Automne à Sahurs.

Huile sur toile, signée en bas à droite, titrée au dos sur la toile et numéroté 1187.

Haut. : 46 cm ; Larg. : 55 cm.

200 / 300 €



211.

André MINAUX (1923-1986).

Jeune femme dans un paysage.

Huile sur toile, signée en bas à gauche et numérotée 5512 sur la toile au verso.

Haut. : 100,5 cm ; Larg. : 81 cm.

800 / 1 200 €



212.

Charles CAMOIN (1879-1965).

Étude de santons.

Huile sur carton, signée en bas à droite.

Haut. : 27 cm ; Larg. : 35 cm (l'arrière)

Provenance : Étude Beaupuis 27 janvier 1991

3 000 / 5 000 €



213.

Édouard-Bizi FERRÉ (1891-1972).

Femme nue accroupie, de dos.

Huile sur toile, signée et datée 32 en bas à droite.

(Griffures et restaurations dans le quart supérieur gauche).

Étiquettes au revers : "Salon des Indépendants 1955" ;
"Galerie Armand Drouand" & "Bernheim Jeune".

Haut. : 73 cm ; Larg. : 60 cm.

300 / 500 €

214.

Marcel RIEDER (1862-1942).

La Lecture au coin du feu.

Huile sur carton, signée en bas à droite.

(Petit enfoncement en partie haute)

Haut. : 19,5 cm ; Larg. : 14,5 cm.

300 / 500 €





215.

Alphonse QUIZET (1885-1955).

Vue de Montmartre

Huile sur carton, signée en bas à droite.

Haut. : 18 cm ; Larg. : 24,5 cm.

200 / 300 €



216.

Jules LEFRANC (1887-1972).

Dans le vieux Montmartre, la fenêtre de Mimi Pinson.

Huile sur toile marouflée sur panneau, signée en bas à droite, titrée au verso.

Haut. : 51 cm ; Larg. : 33,5 cm.

Exposition :

Les Parisiennes, *Les peintres témoins de leur temps*, Musée Galliera, Paris, 1958.

1 800 / 2 500 €



217.

Maximilien LUCE (1858-1941).

La toilette en bord de Seine

Huile sur panneau

Signé en bas à gauche: Luce

Haut. : 14,3 cm ; Larg. : 16,6 cm.

Madame Denise Bazetoux a aimablement confirmé l'authenticité de l'œuvre.

800 / 1 200 €

218.

Jean CHALUT (1879-1957).

Village de Provence.

Huile sur panneau, signée et datée 1953 en bas à droite.
(Petit éclat) Haut : 72 cm ; Larg. : 59 cm.

100 / 150 €



219.

Laurent MATTIO (1892-1965).

Les Baux de Provence, le val des enfers, 1948.

Huile sur toile, signée et datée en bas à droite, titrée au dos sur le châssis.

Haut : 37 cm ; Larg. : 45 cm.

300 / 500 €

220.

Michel HENRY (1928-2016).

Les Roses noires.

Huile sur toile, signée en bas à gauche, titrée deux fois au dos sur le châssis.

Haut : 114,5 cm ; Larg. : 146 cm.

200 / 250 €

221.

Michel HENRY (1928-2016).

Pommes canada.

Huile sur toile, signée en bas à gauche, titrée au dos sur le châssis.

Haut : 65,5 cm ; Larg. : 105 cm.

300 / 350 €



222.

Roger MÜHL (1929-2008).

Fleurs.

Huile sur toile, signée en bas à droite, titrée Fleurs au dos sur la toile, l'inscription M5.

Haut. : 50 cm ; Larg. : 53 cm.

Tampon de la Galerie La Cymaise au dos sur le châssis.

3 000 / 5 000 €

223.

Jean-Claude QUILICI
(né en 1941).

Le Destet, Alpilles.

Huile sur toile, signée en bas à droite, datée 69 en bas à gauche, titrée et numérotée 00204 au verso.

Haut. : 89 cm ; Larg. : 116 cm.

300 / 400 €



224.

Grigori BERSTEIN (né en 1948).

Modèle au seuil.

Technique mixte, collage et découpage sur isorel en deux parties signées au verso et datée 89.

Haut. : 187 cm.

Exposition : Six peintres soviétiques d'aujourd'hui, Fondation Mona Bismarck, Paris, 8 mars - 7 avril 1990.

200 / 300 €



225.

École du XIXe siècle.

Paysage de montagne.

Huile sur panneau, porte une signature non déchiffrée et datée 5 février 69 en bas à droite.

Haut. : 47 cm ; Larg. : 60 cm.

250 / 350 €

info@audap-associes.com
Tél. : + 33 (0) 1 83 750 500
Fax : + 33 (0) 1 83 750 501

ADJUGÉ

Dessins Anciens

EUGENE DELACROIX

(1798-1863)



Feuille d'étude avec des anémones
Crayon noir et rehauts d'aquarelle.

Adjugée 81.000 €

Le 5 juin 2019

Suivre notre actualité :
www.audap-associes.com

AUDAP
& ASSOCIÉS

P. E. AUDAP
A. de LAMBERTERIE
C. BABOIN-JAUBERT

CONDITIONS GÉNÉRALES D'ACHAT AUX ENCHÈRES PUBLIQUES

La SARL AUDAP & ASSOCIES est une Société de Ventes Volontaires de meubles aux enchères publiques régie par la loi du 10 juillet 2000 (n°2000-642).

FRAIS DE VENTE VOLONTAIRE

Le paiement sera fait au comptant et la vente sera conduite en euros. Les acquéreurs paieront en sus du prix d'adjudication des frais : 21,5 % HT + TVA (soit 25,8 % TTC et 22,68 % TTC pour les livres)

Enchères Live :

Frais supplémentaires pour les enchères portées via Drouot Live de 1,5 % HT du montant de l'adjudication.

Frais supplémentaires pour les enchères portées via Interenchères Live : 3 % HT du montant de l'adjudication.

Nota :

- * Les lots signalés par une astérisque * sont vendus **judiciairement** et sont soumis à des **frais légaux réduits** qui feront l'objet de frais en sus des enchères : 12% HT + TVA (14,4 % TTC et 12,66 % TTC pour les livres).

- # Les lots dans lesquels AUDAP & ASSOCIES, l'un de ses membres ou l'un de ses partenaires financiers ont des **intérêts** sont signalés par un dièse #

- + Les lots précédés d'un plus + font l'objet d'une **importation temporaire** et sont soumis à des frais additionnels de 5,5%. Ils seront perçus, sauf si l'acquéreur réexporte les biens hors de l'Union Européenne (il devra le faire savoir au plus tard le jour de la vente et pourra, dans certains cas, récupérer la TVA sur les honoraires d'achat à condition qu'un justificatif de douane soit remis à AUDAP & ASSOCIES dans un délai de 3 mois et que AUDAP & ASSOCIES soit mentionné en qualité d'exportateur). Les acheteurs européens assujettis à la TVA peuvent récupérer la TVA sur les honoraires sur présentation des documents requis par les textes de loi. AUDAP & ASSOCIES se tient à la disposition des acquéreurs pour tout renseignement à ce sujet.

- // Les lots fabriqués à partir de matériaux provenant d'**espèces protégées par la convention CITES** (03/03/1973) retranscrite en droit communautaire européen dans le règlement 338/97 du 09/12/1996) sont mentionnés par une double barre oblique // . Les objets qui contiennent de la matière animale comme l'ivoire, les fanons de baleine, les écailles de tortue, etc., indépendamment de l'âge ou de la valeur, requièrent une autorisation spéciale du Ministère français de l'Environnement avant de pouvoir quitter le territoire français.

Veillez noter que AUDAP & ASSOCIES n'est pas en mesure d'assister les acheteurs dans le transport de ces lots. L'impossibilité d'exporter ou d'importer le lot ne justifie pas un retard de paiement dû ou l'annulation de la vente. Pour les sorties de l'Union Européenne, lorsqu'un certificat CITES de réexport est nécessaire, il est à la charge du futur acquéreur.

GARANTIES

Conformément à la loi, les indications et attributions mentionnées dans le descriptif des oeuvres ont été établies avec les connaissances scientifiques et artistiques à la date de la vente. Une exposition préalable permet aux acquéreurs de se rendre compte de l'état des biens mis en vente : il ne sera admis aucune réclamation une fois l'adjudication prononcée. Les reproductions des oeuvres dans le catalogue sont aussi fidèles que possible, une différence de coloris ou de tons demeure néanmoins possible. Les dimensions des reproductions sont données à titre indicatif et l'état des cadres n'est pas garanti. Les éventuelles modifications seront annoncées verbalement pendant la vente et notées sur le procès-verbal. Les indications données par AUDAP & ASSOCIES sur l'existence d'une restauration, d'un accident ou d'un incident affectant le lot sont communiquées pour permettre à l'acquéreur potentiel une inspection facilitée mais restent néanmoins soumises à son appréciation personnelle. L'absence d'une telle indication n'implique pas que le bien ne soit affecté par aucun défaut ou réparation. Les rentoilages (même non mentionnés au catalogue ou oralement) sont considérés comme des mesures conservatoires ; ils ne peuvent en conséquence être invoqués comme motif de dépréciation ou d'annulation de la vente.

Les rapports de conditions demandés à AUDAP & ASSOCIES et à l'expert avant la vente sont donnés à titre indicatif.

Quand le descriptif d'un lot est suivi d'une estimation (en euros), celle-ci est donnée à titre indicatif.

Concernant l'horlogerie, l'état de fonctionnement n'est pas garanti. Il est également possible que certaines pièces aient été changées suite à des réparations et révisions.

ENCHÈRES

Le mode normal pour enchérir consiste à être présent dans la salle de vente. Le plus offrant et dernier enchérisseur sera l'adjudicataire du lot et pourra se voir demander sa pièce d'identité ainsi que ses références bancaires. L'ordre du catalogue pourra être modifié.

AUDAP & ASSOCIES se réserve la possibilité d'interdire l'accès à la salle de vente de tout personne pour juste motif. Tout enchérisseur se doit d'agir pour lui-même sans dénonciation préalable de la qualité de mandataire pour le compte d'un tiers. En portant une enchère sur un lot, les enchérisseurs assument la responsabilité personnelle de régler le prix d'adjudication de ce lot augmenté de la commission d'adjudication et de tous droits ou taxes exigibles.

Dans l'hypothèse où deux personnes porteraient une enchère simultanée et identique (aussi nommée « double enchère ») par la voix, le geste ou par téléphone et réclament en même temps cet objet après le prononcé du mot « adjugé », le commissaire-priseur pourra

immédiatement reprendre et poursuivre les enchères du lot.

Le vendeur ne sera pas admis à porter lui-même des enchères directement ou par mandataire. Le coup du marteau matérialisera la fin des enchères et le prononcé du mot « Adjugé » ou tout autre équivalent entrainera la formation du contrat de vente entre le vendeur et le dernier enchérisseur. La vente d'un lot n'importe pas cession des droits de reproduction ou de représentation dont il constitue le cas échéant le support matériel.

Aucun lot ne sera remis aux acquéreurs avant acquittement de l'intégralité des sommes dues. En cas de paiement par chèque ou par virement, la délivrance des objets sera différée jusqu'à l'encaissement.

ORDRES D'ACHAT ET ENCHÈRES PAR TÉLÉPHONE

Le mode normal pour enchérir consiste à être physiquement présent à la vente.

Un enchérisseur ne pouvant assister à la vente pourra remplir notre formulaire d'**ordre d'achat** (disponible sur notre site internet, en salle et à la fin des catalogues). Les enchères seront portées par AUDAP & ASSOCIES pour le compte du donneur d'ordre, en toute confidentialité, sans dépasser le montant maximum indiqué sur l'ordre d'achat (hors commission et taxes). Lorsque deux ordres d'achat sont identiques, la priorité revient au premier ordre reçu. AUDAP & ASSOCIES n'engage pas sa responsabilité en cas d'omission de cet ordre d'achat.

AUDAP & ASSOCIES accepte également de recevoir des **enchères par téléphone**. Ces enchères peuvent être accordées gracieusement et ne constituent pas un droit. Les demandes d'enchères téléphoniques pourront être accordées par AUDAP & ASSOCIES pour les lots dont l'estimation basse est supérieure à 200 euros. Notre responsabilité ne pourra être engagée en cas d'erreur éventuelle, de mauvaise liaison téléphonique ou d'omission.

Les ordres d'achat ou demandes d'enchères téléphoniques devront être communiqués au plus tard la veille de la vente, accompagnés des références bancaires et d'une copie de la pièce d'identité du donneur d'ordre.

PRÉEMPTION DE L'ÉTAT FRANÇAIS

L'État français dispose, dans certains cas définis par la loi, d'un droit de préemption des oeuvres vendues, c'est-à-dire le droit de se substituer au dernier enchérisseur. L'exercice de ce droit est manifesté par un représentant de l'Etat immédiatement après l'adjudication. Toute préemption doit être confirmée dans un délai de 15 jours par la personne publique. En l'absence de confirmation par l'Etat, il reviendra à l'adjudicataire initial de régler son achat sans délai. AUDAP & ASSOCIES n'est aucunement responsable des conditions de préemption par l'Etat français. Le nom de l'adjudicataire figurera au procès-verbal et ce dernier devra régler le lot. Il sera remboursé en cas de confirmation de la préemption.

PAIEMENT

La vente étant conduite en euros, le règlement des objets et celui des taxes afférentes sont effectués en euros. Le paiement doit être effectué immédiatement après la vente. Le retrait des objets peut être différé jusqu'au règlement complet. L'adjudicataire pourra s'acquitter du paiement par les moyens suivants :

- **Par carte bancaire en salle** : VISA et MASTERCARD

- **Par paiement bancaire sécurisé en ligne sur notre site internet** : www.audap-associes.com

- **Par virement bancaires (euros)** :

AUDAP & ASSOCIES

25, boulevard de la Tour-Maubourg 75007 PARIS

IBAN : FR63 3000 2004 9500 0000 6745 F56

Code B.I.C. : CRLYFRPP

Les adjudicataires souhaitant régler leurs achats par virement émis d'une banque étrangère à l'Union Européenne ou à la zone euro devront s'acquitter d'un débours supplémentaire de 20 euros.

- **En espèces** : Jusqu'à 1 000 € frais et taxes comprises pour les ressortissants français et pour les professionnels. Jusqu'à 15 000 € frais et taxes comprises pour les ressortissants personnes physiques étrangers justifiant de leur domicile fiscal hors de France (Décret du 24 juin 2015).

- **Par chèque bancaire certifié ou chèque en euros** émanant d'un établissement bancaire de droit français, domicilié en France (présentation d'une pièce d'identité valide obligatoire). En cas de règlement par chèque, seul l'encaissement vaut règlement. La délivrance ne sera possible que 20 jours après le paiement.

DÉFAUT DE PAIEMENT

En vertu de la loi, à défaut de paiement par l'adjudicataire et après mise en demeure (lettre avec accusé de réception) restée infructueuse, le bien pourra être remis en vente à la demande du vendeur sur réitération des enchères (anciennement dénommé « folle enchère »). Si le vendeur ne formule pas cette demande dans un délai d'un mois à compter de l'adjudication, la vente est résolue de plein droit. L'application de cette clause ne fait pas obstacle au paiement par l'adjudicataire défaillant de dommages-intérêts.

AUDAP & ASSOCIES pourra demander à l'adjudicataire défaillant :
- **Le remboursement des coûts supplémentaires** engagés par sa défaillance, avec un minimum de 250 euros sans préjudice d'éventuels intérêts de retard

- **En cas de résolution de la vente ou de réitération des enchères** : le remboursement de la différence entre le prix d'adjudication initial et le nouveau prix d'adjudication en cas de revente, si ce dernier est inférieur, tous les coûts générés par la seconde enchère.

AUDAP & ASSOCIES se réserve le droit d'exclure de ses ventes futures, tout adjudicataire qui aura été défaillant ou qui n'aura pas respecté les présentes conditions générales d'achat.

DONNÉES PERSONNELLES

Vous pouvez connaître et faire modifier les données vous concernant éventuellement conservées par AUDAP & ASSOCIES, ou vous opposer pour motif légitime à leur traitement ultérieur, en adressant une demande écrite accompagnée d'une copie de votre pièce d'identité à notre adresse postale ou sur info@audap-associes.com.

DELIVRANCE DES ACHATS

AUDAP & ASSOCIES décline toute responsabilité quant aux dommages que l'objet pourrait subir dès l'adjudication prononcée.

-Magasinage AUDAP & ASSOCIES-

Le service de stockage des lots après la présente vente est assuré par AUDAP & ASSOCIES.

TABLEAUX, OBJETS D'ART, ARGENTERIE, DESSINS, BIJOUX :

Stockages gratuits les 15 premiers jours puis, passé ce délai, 1€ par jour et par lot.

Les lots devront être retirés le plus rapidement possible, sur rendez-vous préalable avec l'équipe AUDAP & Associés.

LOTS LOCALISES AU GARDE-MEUBLE (mentionné sur votre bordereau) :

Le service de stockage des lots ci-dessus désignés après la vente est assuré par La société LTSE : 14 avenue Édouard Vaillant, 93500 Pantin (Paname Services).

Horaires d'ouverture sur RDV uniquement : Lundi au jeudi : de 9h-12h / 14h-17h Vendredi : 9h-12h

Conditions et Tarifs Magasinage LTSE - Service payant :

- Frais de dossier TTC par lot : 5 € / 10 € / 15 € / 20 € / 25 €, selon la nature du lot*

- Frais de stockage par jour TTC par lot : 1 € / 5 € / 10 € / 15 € / 20 €, selon la nature du lot*

- Les frais de dossier sont plafonnés à 50 € TTC par retrait.

- Une réduction de 50 % sur les frais de stockage est accordée aux clients étrangers et aux professionnels du marché de l'art en province (sur présentation de justificatif).

* Sont considérés :

- Très petits : les bijoux, les livres, les œuvres sur papier non encadrées dont la taille est inférieure au format A4.

- Petits : les tableaux mesurant moins de 1,5 x 1,5 m, les lots légers et de petit gabarit.

- Moyens : les tableaux mesurant plus de 1,5 m, les lots de petit gabarit et lourds.

- Grands : les lots de grand gabarit et lourds.

- Volumineux : les lots imposants ou composés de plusieurs lots.

Nous vous informons que :

- Les lots sont remis par LTSE Magasinage après acquittement total des sommes dues, sur présentation du bordereau acquitté.

- Tout objet/lot qui ne serait pas retiré dans un délai d'un an à compter de son entrée au service LTSE Magasinage

sera réputé abandonné et sa propriété transférée à la société LTSE à titre de garantie pour couvrir les frais de stockage.

- **10 jours de magasinage sont offerts pour les lots pris en charge et livrés par les transports LTSE.**

Pour toute demande de restitution et d'expédition, veuillez envoyer un mail à : magasinae@ltse.fr

-Expédition des lots-

AUDAP & Associés ne prendra en charge ni l'emballage, ni l'expédition des lots.

Les acquéreurs pourront, s'ils le souhaitent, s'adresser à la société de transport

de leur choix à leurs risques et périls et à leurs frais.

Ils pourront notamment s'adresser à la société

The packengers : hello@thepackengers.com - + 33 1 76 44 00 90

-Assurance-

Dès l'adjudication prononcée, les objets vendus sont placés sous l'entière responsabilité de l'acheteur et de ses propres assurances. Les biens non retirés seront entreposés aux seuls frais, risques et périls de l'acheteur.

COMPETENCES LEGISLATIVES ET JURIDICTIONNELLES

Les différentes dispositions de nos conditions générales de vente sont indépendantes les unes des autres. La nullité de l'une ne saurait entraîner l'inapplicabilité des autres. La loi française seule régit les présentes conditions générales d'achat et le texte en français sera le texte retenu en cas de litige. Les relations contractuelles entre le vendeur et AUDAP & ASSOCIES seront régies par le droit français.

Toute contestation à leur encontre sera tranchée par le tribunal compétent du ressort de Paris.

Les images reproduites dans ce catalogue sont soumises à Copyright AUDAP & Associés sauf celles expressément signalées par un autre Copyright.

info@audap-associes.com
Tél. : + 33 (0) 1 83 750 500
Fax : + 33 (0) 1 83 750 501

PROCHAINE VENTE

ESTAMPES JAPONAISES

Vente Online du jeudi 4 juin au vendredi 19 juin



Utagawa Hiroshige (1797-1858)
Oban tate-e de la série Meisho Edo
hyakkei, Les Cent vues d'Edo
Le pont Suido et Surugadai

Retrouvez le catalogue online :
www.audap-associes.com

Enchérissez sur Drouot Online

DROUOT
DIGITAL
Live

AUDAP
& ASSOCIÉS

P. E. AUDAP
A. de LAMBERTERIE
C. BABOIN-JAUBERT

AUDAP
& ASSOCIÉS

| P. E. AUDAP
A. de LAMBERTERIE
C. BABOIN-JAUBERT

